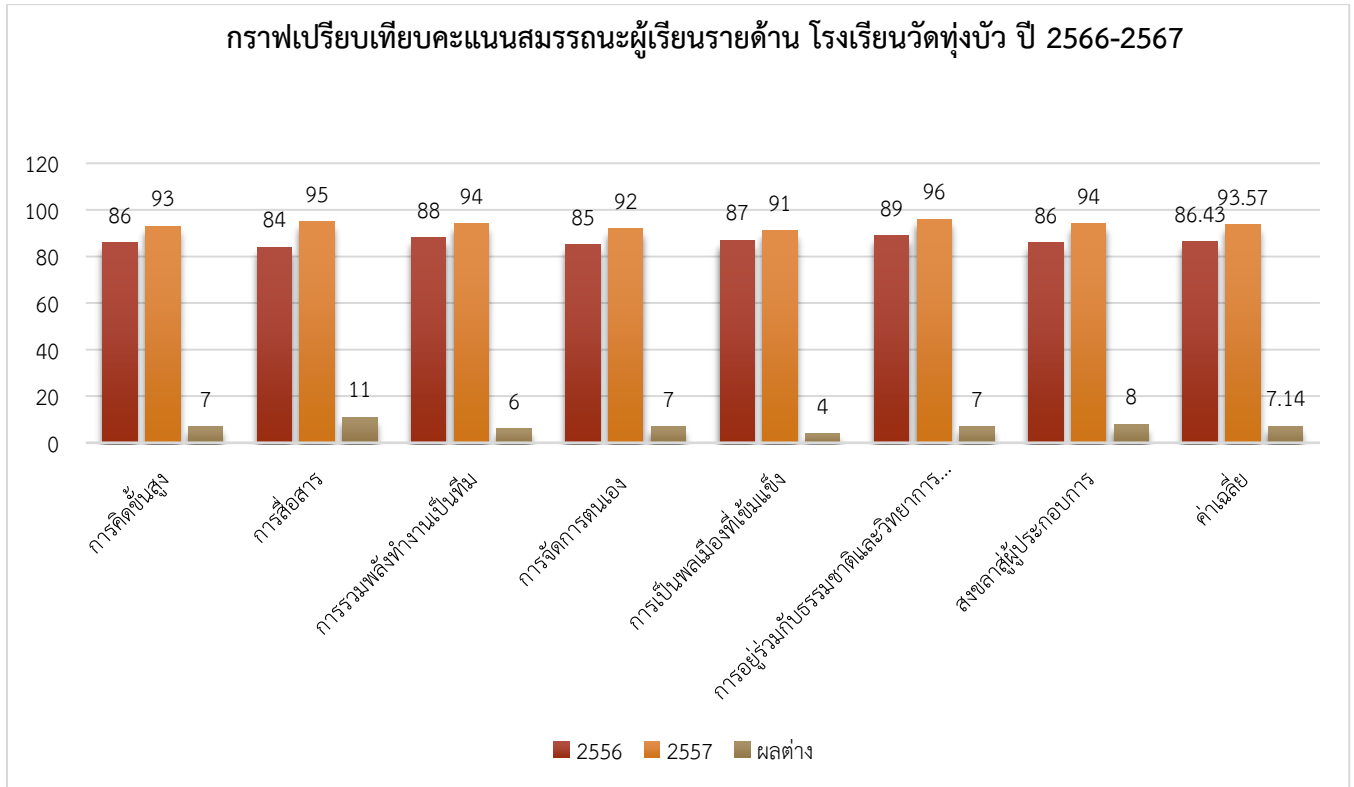


ตารางเปรียบเทียบผลการประเมินสมรรถนะผู้เรียนรายด้าน โรงเรียนวัดทุ่งบัว ปี 2566-2567
 ชั้นประถมศึกษาปีที่ 1 -6 ปีการศึกษา 2566 และ 2567 โรงเรียนวัดทุ่งบัว



ตัวชี้วัดสมรรถนะ	คะแนนเฉลี่ย		ผลต่าง	หมายเหตุ
	ปี 2566	ปี 2567		
การคิดขั้นสูง	86	93	7	
การสื่อสาร	84	95	11	
การรวมพลังทำงานเป็นทีม	88	94	6	
การจัดการตนเอง	85	92	7	
การเป็นพลเมืองที่เข้มแข็ง	87	91	4	
การอยู่ร่วมกับธรรมชาติและวิทยาการอย่างยั่งยืน	89	96	7	
สงขลาสู่ผู้ประกอบการ	86	94	8	
ค่าเฉลี่ย	86.43	93.57	7.14	

จากตารางการเปรียบเทียบผลการประเมินสมรรถนะของผู้เรียนโรงเรียนวัดทุ่งบัว ปีการศึกษา 2566 และ 2567 เปรียบเทียบเพื่อใช้ข้อมูลในการพัฒนาผู้เรียน ผลจากการเปรียบเทียบคือ ตัวชี้วัดสมรรถนะทั้ง 7 สมรรถนะ ปีการศึกษา 2566 (86.43) กับ ปีการศึกษา 2567 (93.57) มีค่าเฉลี่ยผลต่าง 7.14